

Attachmate WinINSTALL® Desktop Availability Suite

die komplette PC Lifecycle Management Solution

Ständige organisatorische Veränderungen sind eine starke Belastung für IT-Abteilungen. Der Trend zu Dezentralisierung und Globalisierung sorgt dafür, dass Unternehmen eine Vielfalt unterschiedlicher Systeme einsetzen, die enorme Sicherheitsbedrohungen mit sich bringen können. Trotz steigender Kosten und schwindender Ressourcen müssen sich System Administratoren diesen Herausforderungen stellen und gleichzeitig einen messbaren Geschäftserfolg für ihr Unternehmen erzielen.

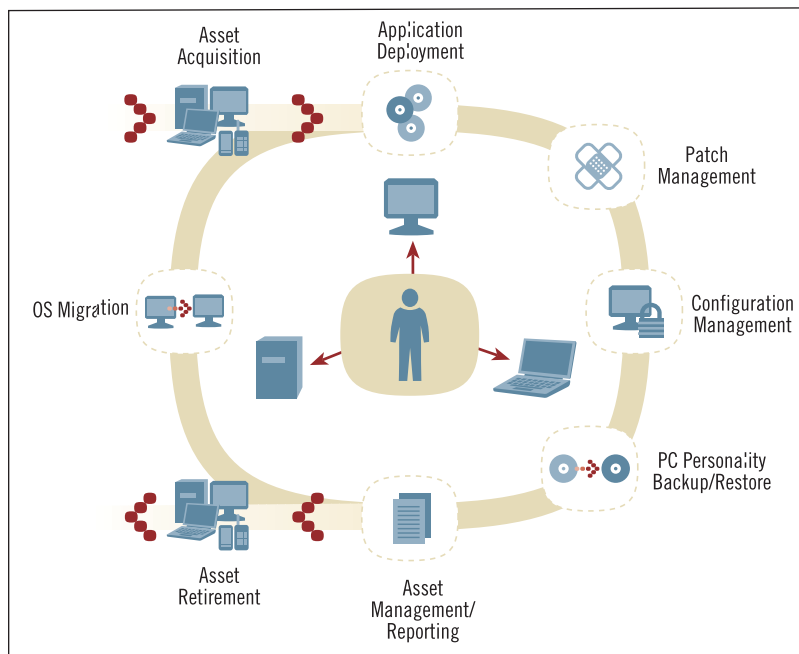
Die Attachmate WinINSTALL Desktop Availability Suite bietet Administratoren eine flexible und umfangreiche Lösung, die dieser wachsenden Komplexität Rechnung trägt. Die integrierte Lösung ermöglicht die Implementierung, die Aktualisierung, das Verfolgen sowie die Unterstützung sämtlicher PC-, Hard- und Softwarekomponenten – vom ersten bis zum letzten Tag ihres Einsatzes. Dies stellt die Verfügbarkeit aller geschäftskritischen Systeme sicher und senkt die Supportkosten.

Die neue Generation von Desktop-Management

Die WinINSTALL Desktop Availability Suite bietet eine Komplettlösung für alle Funktionalitäten, die Administratoren zur Verwaltung der sich ständig verändernden System-Umgebungen benötigen.

Integrierte und umfangreiche Funktionalität

Anders als bei typischen punktuellen Lösungen, die jeweils immer nur eine System-Management-Funktion bearbeiten können, bewältigt die WinINSTALL Suite eine Vielzahl von Aufgaben von der Software-Verteilung bis zum Patch- und Asset-Management gleichzeitig. Mit nur einer Konsole, System-Architektur und Datenbank bietet die Suite alle Vorteile einer zentralen Kontrolle und bleibt gleichzeitig doch flexibel für die Anpassung an dezentrale Umgebungen.



WinINSTALL automatisiert die aufwendigsten und zeitintensivsten IT-Prozesse und ermöglicht so eine effektive Verwaltung der geschäftskritischen Komponenten.

Top - Vorteile

Geringe Infrastrukturkosten

Die meisten PC Lifecycle Management Suites gehen mit hohen Hardware-Anforderungen einher, die die Gesamtkosten einer Desktop Management Lösung enorm in die Höhe treiben. Kosten für zusätzliche PCs, Server, Betriebssysteme oder Applikationen werden in der Planungs- und Evaluierungsphase häufig erst spät oder - noch schlimmer - erst nach der Anschaffung aufgedeckt. Dank der optimal integrierten Lösung von WinINSTALL können Anschaffungskosten für Hardware eingespart und damit Renditesteigerungen erreicht werden.

Image Control

Die Synchronisierung der Images mit wechselnden Hardware-Konfigurationen, Betriebssystemen, Applikationen, Patches, Anwendern und Standorten können die IT-Abteilungen schnell überlasten. WinINSTALL löst das Zeitverlust Problem, welches durch die Erzeugung, Aktualisierung und Pflege von Images entsteht, sei es bei der Reinstallation von PCs, der Aufstellung neuer Hardware oder einem Betriebssystemwechsel.

Einhaltung der Software Lizenzen

WinINSTALL hat die genaue Kontrolle darüber, wie Software-Lizenzen gebraucht werden. Das spart Kosten für unnötige Lizenzen sowie Wartungskosten und unterstützt die Planung zukünftiger Software-Einkäufe.

Keine Vor-Ort-Präsenz

WinINSTALL automatisiert die Implementierung von Betriebssystemen und Applikationen ebenso wie die Konfiguration von PCs mit den persönlichen Benutzereinstellungen. Zahlreiche Optionen stehen zur Verfügung, die der Suite mehr Flexibilität geben als vergleichbare marktübliche Produkte.

Hohe Desktop Verfügbarkeit

WinINSTALL stellt sicher, dass Anwender Zugang zu den zugelassenen Software-Applikationen, Patches und Updates haben, die System-Konfigurationen den Unternehmensrichtlinien entsprechen, die einschlägigen Sicherheitsmaßnahmen etabliert sind und dass die Lizenzvereinbarungen eingehalten werden. WinINSTALL minimiert die Gefahr von Systemausfällen und ermöglicht höchste Verfügbarkeit der IT.

Client Reset Template Technology

Durch die einzigartige „Client Reset Template“ Technologie werden wieder verwendbare Workflow Templates geschaffen, welche besonders arbeitsintensive Desktop-Management Aufgaben automatisieren. Die einfache Handhabung mittels Drag-and-Drop ermöglicht die ständige Wiederverwendung der Templates (Vorlagen) für folgende Aufgaben:

- **PC Hardware Bereitstellung**
Wird PC Hardware ausgetauscht, müssen alle Applikationen,

Top - Vorteile

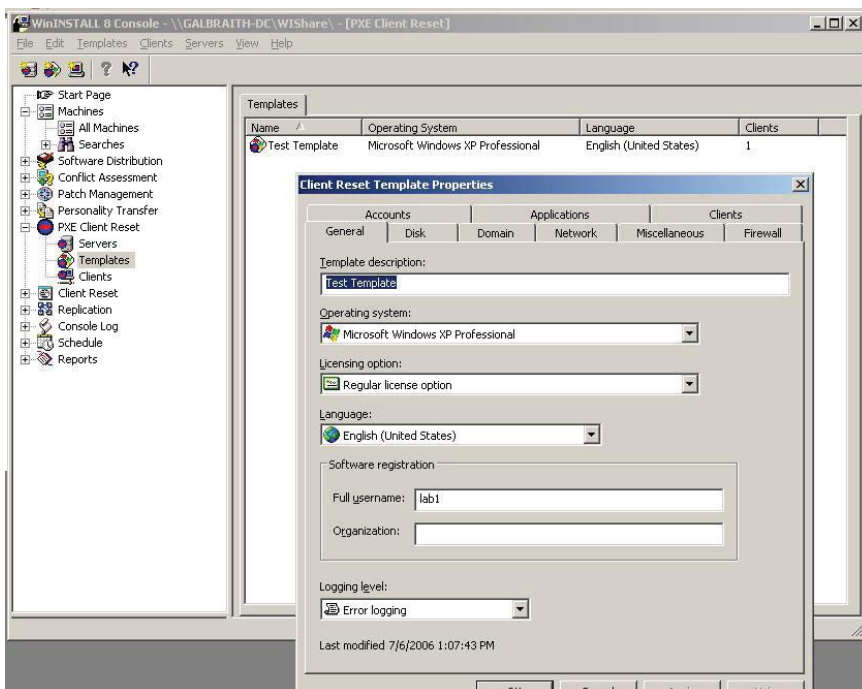
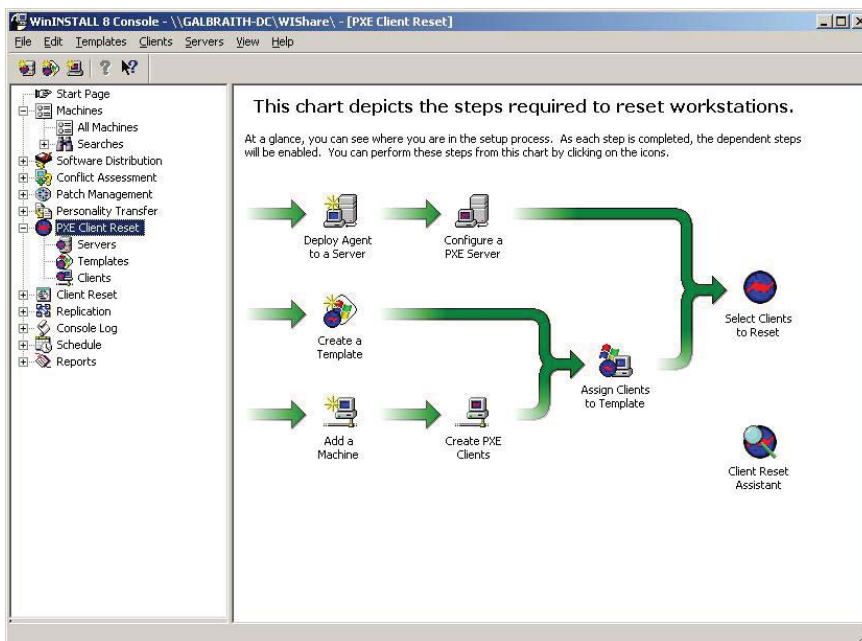
Fortsetzung

Umfassende Sicherheit

Um die Rechner-Kapazitäten vor internen und externen Bedrohungen zu bewahren, muss man gezielt vorgehen und an mehreren Fronten präsent sein. WinINSTALL bietet Patch Management, Konfigurationsmanagement, Lizenz-Kontrolle sowie Asset-Tracking als integrierte Suite und kann sogar einen PC außer Betrieb setzen, um die Befolgung der hausinternen Regeln und Grundsätze zu gewährleisten.

Renditesteigerung

WinINSTALL ist sehr anpassungsfähig und kann einen bereits vorhandenen Prozess verstärken oder eine Lücke in der vorhandenen Lösung füllen. WinINSTALL erhöht in jedem Fall den Nutzen der IT Investitionen, verbessert die PC Verfügbarkeit und unterstützt das Management der Rechner innerhalb des gesamten PC Lifecycle's.



WinINSTALL Client Reset Template Technologie automatisiert besonders arbeitsintensive Desktop-Management-Aufgaben.

Patches und Daten auf den neuen PC übertragen werden, so auch alle Shortcuts, Bookmarks, Druckereinstellungen und Laufwerkzuordnungen.

Da der neue PC möglicherweise ein anderes Betriebssystem hat, allemal aber andere Hardware, ist es nicht möglich, durch Imaging die Inhalte des alten PCs auf den neuen zu übertragen. Die Imaging-Methode ist zudem riskant, da so auch schädliche Inhalte übernommen werden. Um das zu vermeiden, bleiben für viele Administratoren nur die sehr langwierigen, manuellen Prozesse.

Die WinINSTALL Client Reset Template Technologie vereinfacht diesen Prozess und minimiert das Risiko, dass unerwünschte Inhalte übertragen werden, wie folgt:

- Ferngesteuertes Einschalten über das Netzwerk.
- Automatisches Booten des PCs mit der einzigen DOS-freien PXE-Lösung auf dem Markt.
- Ferngesteuerte Installation des Betriebssystems mittels einer bedienerlosen Installation - anschließend werden sämtliche notwendigen Patches installiert, bevor der PC ins Netzwerk geht. Diese Vorgehensweise erhöht die Sicherheit und ermöglicht eine zuverlässige und aktuelle Installation.
- Der PC wird mit der Domäne verbunden und einem Active Directory oder einem anderen Directory Service zugewiesen.
- Zentralisierte Verteilung und Installation von Applikationen.
- Die persönlichen Einstellungen und lokal gespeicherten Daten werden wiederhergestellt, so dass die Benutzer ihre persönlichen Einstellungen nicht mühsam neu einstellen müssen.

Dies alles geschieht, ohne dass der Administrator vor Ort präsent sein muss.

• Migration des Betriebssystems

Komplexe Prozesse mit zahlreichen Utilities und angepassten Scripts ziehen häufig Betriebssystemmigrationen nach sich, die das Budget sprengen und dem Zeitplan hinterher hinken.

WinINSTALL optimiert erfolgreich diese Prozesse, ganz gleich ob man heute auf Windows XP® oder morgen auf Windows Vista™ migrieren will.

Im Gegensatz zu den Imaging Produkten, benutzt WinINSTALL die Client Reset Template Technologie zur Automatisierung der Betriebssystemmigration. Multiple Images müssen weder geschaffen, noch aktualisiert oder gepflegt werden. Das WinINSTALL Client Reset Template kann via Drag-and-Drop direkt auf einen Computer oder auch auf beliebig viele PCs angewendet werden, nach Bedarf auch zu vorgegebenen Zeiten.

• PC Recovery

IT-Abteilungen können sich die Fehlersuche bei Ausfall eines PCs sparen. Sie müssen sich nicht damit abmühen, ein Betriebssystem manuell oder via Imaging zu installieren und Applikationen wiederherzustellen oder neu anzulegen. Auch erübrigt es sich, alle Benutzereinstellungen, Daten und Dokumente händisch wiederherzustellen. Mit WinINSTALL können PC-Ausfälle rasch behoben werden ohne dass der Desktop dafür direkt aufgesucht werden muss.

WinINSTALL bietet zudem eine automatisierte Disaster Recovery. Diese beinhaltet die Neuinstallation eines Betriebssystems mit allen Patches, die Installation aller notwendigen Applikationen sowie die Wiederherstellung der Benutzereinstellungen. Das Programm kann sogar ein Betriebssystem auf einen PC spielen, wo noch gar kein Betriebssystem vorhanden ist. Im Gegensatz zum Imaging reduziert diese Vorgehensweise die Gefahr, dass die gleiche Störung erneut auftritt.

Technische Merkmale

DOS-Freies PXE (Preboot Execution Environment)

Mithilfe der ersten DOS-freien PXE-Lösung kann WinINSTALL den PC über Remote im Netzwerk hochfahren, sogar dann, wenn der PC kein Betriebssystem oder andere DOS-Boot-Ressourcen hat. Viele heutige Systeme haben zwar eine Preboot-Funktionalität, aber sie benötigen dafür DOS-Treiber oder andere DOS-Ressourcen, wie etwa WinPE (Windows Preinstallation Environment). Die DOS-freie PXE-Lösung benutzt Windows Treiber, um einen PC rasch zu lokalisieren und im Netzwerk hochzufahren.

Migration zu Windows Vista

WinINSTALL Desktop Availability Suite vereinfacht den normalerweise komplexen und fehleranfälligen Prozess der Migration von Windows Vista auf einen neuen oder bestehenden PC.

WinINSTALL führt eine saubere Installation mit sämtlichen aktuellen Treibern und Patches durch, bevor der Rechner ins Netzwerk geht. Dann wird der PC in den gewünschten Zustand mit sämtlichen Applikationen und persönlichen Einstellungen zurückversetzt. Alle Einstellungen und Optionen, die durch den Anwender oder die IT-Abteilungen konfiguriert wurden, werden wiederhergestellt: von E-Mail-Ordern, Laufwerk- und Netzwerkeinstellungen über Verzeichnisstrukturen bis zu Bookmarks, Short Cuts und Druckereinstellungen.

Die Daten werden von WinINSTALL automatisch gesichert und wiederhergestellt, so dass Anwender und IT-Abteilung keine unproduktive Zeit darauf verwenden, den PC wieder in seinen ursprünglichen Zustand zu versetzen.

Software Packaging

WinINSTALL hat die am weitesten verbreitete und umfangreichste Paketierungssoftware. Sie bietet ein vollständiges Set von Funktionen zur Erzeugung von Windows Installer (MSI) Dateien aus existierenden Software-Installationen sowie zur Anpassung von vorhandenen Windows Installer Packages mithilfe von Konvertierungsfunktionen. WinINSTALL ist im Gegensatz zu anderen Paketierungs-Tools ideal für IT-Administratoren und leistungsstark genug für Entwickler.

Optimierte Bandbreitennutzung des Netzwerks

Durch Multicast Replication, Bandwidth Throttling und Check-Point Recovery für mobile oder remote verbundene PCs verfügt WinINSTALL über eine abgesicherte und verlässliche Management-Infrastruktur, die an variierende Umgebungen und Netzwerke angepasst werden kann.

Automatisiertes Patch Management

Da die Verbreitung von Würmern, Viren und Trojanern ständig zunimmt, findet das Patch Management in den Unternehmen immer mehr Beachtung. Mit WinINSTALL entfällt die manuelle Datensammlung, indem die Desktops automatisch überprüft, Schwachstellen aufgedeckt und automatisierte Optionen für eingeplante oder kurzfristig benötigte Patches angeboten werden. Außerdem können Patch-Inhalte schon vor der Verteilung auf einen Betriebssystem Datenträger aufgespielt werden. Für das Patch Management mobiler oder remote verbundener PCs mit geringer Bandbreite verwendet WinINSTALL Bandwidth Throttling.

Software Verteilung via Push/Pull

WinINSTALL verteilt Software, Updates und Patches auf unterschiedlichste Weise: Automatisch im Netz, via E-Mail, CD Erstellung, Drag-and-Drop, Inventar basierend, geplant, interaktiv und auch mithilfe von Program Launcher,

Internet Installer und Windows-Installer. Kein anderes PC Lifecycle Produkt hat so viele Möglichkeiten der Verteilung.

Zentralisiertes Reporting

WinINSTALL kann umfassende Reports erzeugen, die sich auf folgende Kriterien stützen:

- Einhaltung der Software Lizenzen
- Konflikteinschätzungen
- Asset Management (Hardware Inventarisierung, Software- / Applikations-Inventarisierung, Change Reports und Dateibestand)
- Veränderungen bei Hardware und Applikationen
- Historie der Paket-Replikation
- Störungen
- Anwender und Gruppen
- Versions- / Updatestände

Die vordefinierten Reports können direkt verwendet, auf die eigenen Bedürfnissen angepasst oder es können neue erstellt werden – alles über die zentrale WinINSTALL Konsole.

Über Attachmate

Die Produkte und Lösungen von Attachmate ermöglichen Unternehmen, den Einsatz ihrer geschäftskritischen Anwendungen zu erweitern, sie effizient zu verwalten und abzusichern sowie ihre Übereinstimmung mit internen und externen Richtlinien zu garantieren. Seit Juni 2006 erweitern die Lösungen der NetIQ Corporation das breite Produktportfolio von Attachmate, das jetzt Lösungen für Host Connectivity, Systems und Security Management sowie PC Lifecycle Management bietet. Mit diesen können IT-Abteilungen zuverlässige Anwendungen bereitstellen, Service Levels verwalten und Compliance garantieren, da sie das notwendige Wissen beinhalten und automatisierte, sichere Konnektivität bieten. Attachmate befindet sich im Besitz einer Investorengruppe unter der Leitung von Francisco Partners, Golden Gate Capital und Thoma Cressey Equity Partners. Weitere Informationen finden Sie unter www.attachmate.com.

System Anforderungen

Database Plattform

- Microsoft SQL Desktop Engine (MSDE) version 8 and Service Pack 3 (ships with WinINSTALL)
- Microsoft SQL Server 2000
- Oracle 9i

WinINSTALL Server

- Microsoft Windows XP
- Microsoft Windows 2000
- Microsoft Windows 2003
- Microsoft Windows NT 4.0, Service Pack 6a

WinINSTALL Konsole

- Microsoft Windows XP
- Microsoft Windows 2000
- Microsoft Windows 2003

WinINSTALL Agent

- Microsoft Windows XP
- Microsoft Windows 2000
- Microsoft Windows NT 4.0, Service Pack 6a
- Microsoft Windows 98



Corporate Headquarters
1500 Dexter Avenue North
Seattle, Washington 98109
TEL 206 217 7500
800 872 2829
FAX 206 217 7515

EMEA Headquarters
The Netherlands
TEL +31 71 368 1100
FAX +31 71 368 1181

Asia Pacific Headquarters
Australia
TEL +61 3 9825 2300
FAX +61 3 9825 2399

Latin America Headquarters
Mexico
TEL +52 55 9178 4970
FAX +52 55 5540 4886

WEB attachmate.com
E-MAIL info@attachmate.com

For regional office information, visit www.attachmate.com.