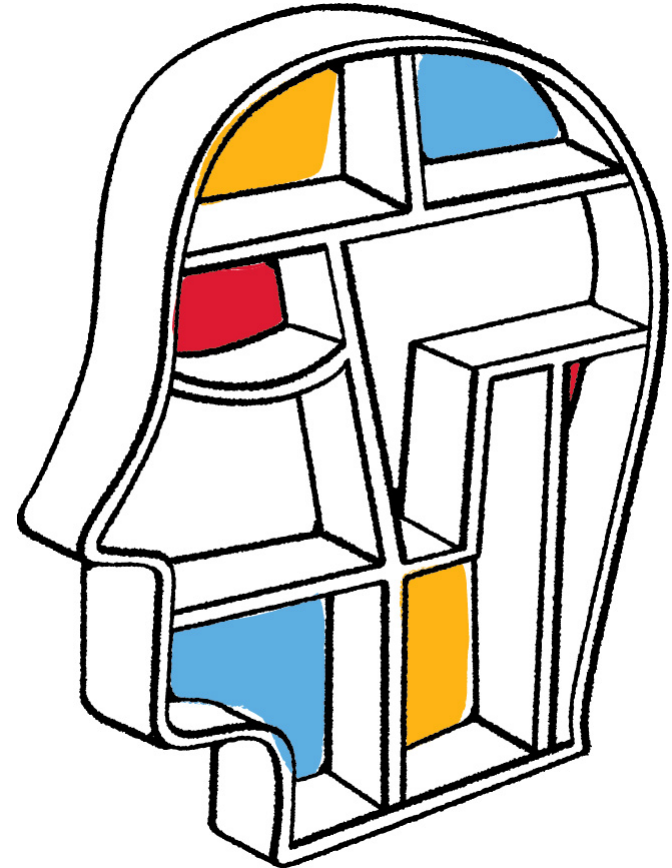




Go further, faster®

Ausbildung & Termine für dt. NetApp Partner

TPM Team Deutschland
Stand: 201109281423





Schulung für Channel Partner

- Ziele:
 - Planungssicherheit für:
 - Partner
 - Technical Partner Mgr. (TPM)
 - Channel Sales Mgr. (CSM)
 - Übersicht: Schulungsmöglichkeiten
 - Übersicht: Kurse/Workshops
 - Übersicht: Schulungsorte
 - Übersicht: Termine

- Ansprechpartner in Deutschland:
 - Rolf Schmiedel, TPM, Muenchen



Eigenanspruch

- In deutschen Regionen mindestens einmal je Quartal einen ASAP und ein weiteres Seminar/Workshop anbieten zu können
- Berücksichtigung von Schulferien, Feiertagen und Urlaubszeiten
- Flexibel auf Partner und die Channel Organisation reagieren
- Neue Themen zuegig in die Partnerlandschaft bringen

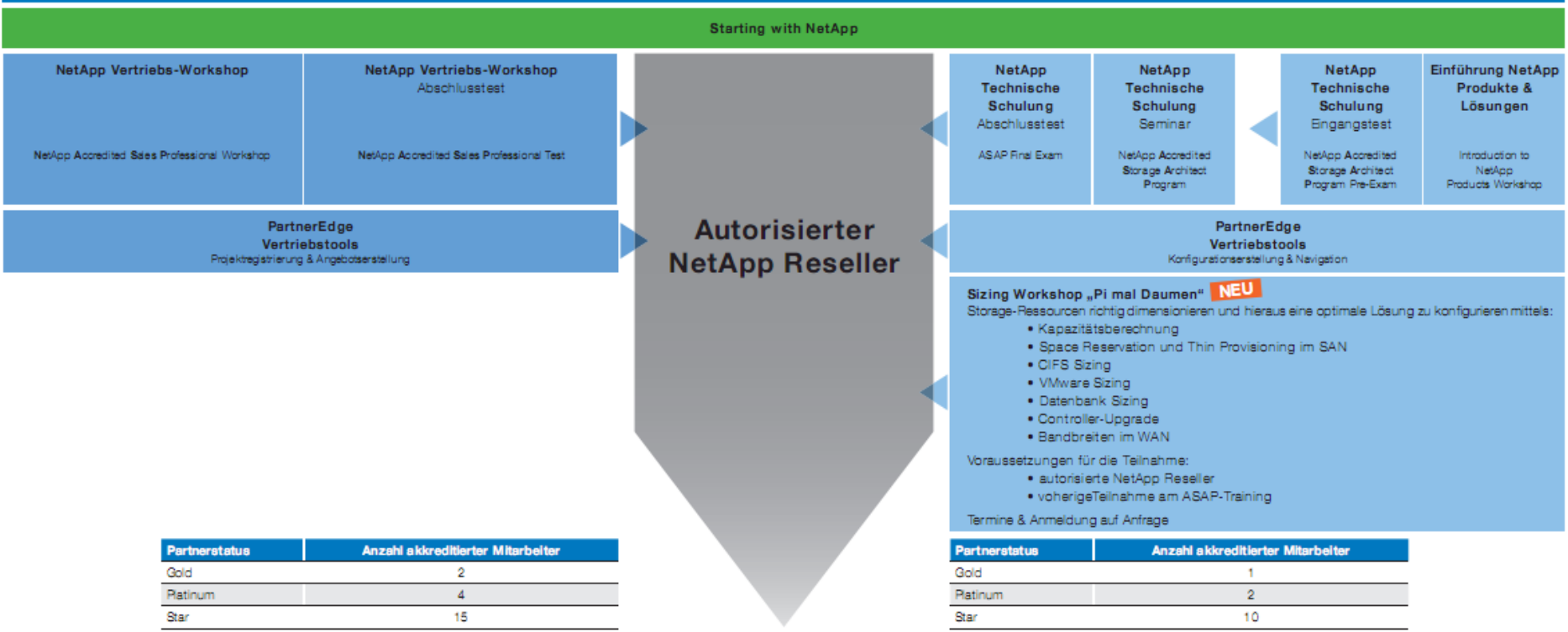


NetApp
Go further, faster

Ausbildungspfad Sales/Presales (1)

NETAPP PARTNER AUSBILDUNG & TRAINING IM ÜBERBLICK

SALES GRUNDAUSBILDUNG PRE-SALES



SALES LAUFENDE TRAININGS & EVENTS PRE-SALES



Weiterführende Trainings und zusätzliche Ausbildungskurse finden Sie im Partner Center unter <http://partners.netapp.com/mycommunities/PartnerCenter/> (Rubrik „Technical & Training / Partner Learning Center“)

TechDemo

Die erfolgreiche Plattform für Ihre Kunden, um einen umfassenden Überblick der NetApp-Produkte mittels LiveDemos von ausgewählten Features zu erhalten.

- | | | | |
|-----------------------------|--|-------------|---|
| General Day | www.netapp-de.de/TechDemo/ | Archive Day | www.netapp-de.de/TechDemo/archive |
| Microsoft Technology Center | www.netapp-de.de/TechDemo/ | Backup Day | www.netapp-de.de/TechDemo/backup |
| | | SAP Day | www.netapp-de.de/TechDemo/sap |
| | | VTL Day | www.netapp-de.de/TechDemo/vtl NEU |

Bitte beachten Sie, dass es sich bei der TechDemo um eine Endkunden-Veranstaltung handelt. Selbstverständlich können Sie Ihren nominierten Endkunden zu dieser Veranstaltung begleiten und ebenfalls daran teilnehmen.



NetApp
Go further, faster

Ausbildungspfad Sales/Presales (2)

NETAPP PARTNER AUSBILDUNG & TRAINING IM DETAIL

GRUNDAUSBILDUNG

	Bezeichnung	Kurzbeschreibung	Typ	Dauer	Kosten	Termine & Anmeldung
SALES PRE-SALES	Starting with NetApp	<ul style="list-style-type: none"> VIP Partnerprogramm Vertrieblche und technische Grundlagen Marktpositionierung der NetApp Prozesse, Tools, um erfolgreiche Geschäfte mit NetApp zu machen NetApp Service-Leistungen 	Seminar	0,5 Tage	-	NetApp Partner Account Manager bzw. Distributionspartner Avnet, DNS, FSC und TIM
	NetApp Vertriebs-Workshop	<ul style="list-style-type: none"> Grundlagen zu NetApp Produkten und Lösungen Richtige Positionierung der NetApp Produkte Vorstellung Partner Tools und Ressourcen zur aktiven Egenutzung der Vertriebs-, Marketing- und Produktinformationen Kurs als Vorbereitung zur Abschlussprüfung 	Seminar	1 Tag	-	www.netapp.com/us/forms/education-emea-naswp.html
	NetApp Vertriebs-Workshop Abschlusstest	<ul style="list-style-type: none"> Zertifizierung zum NetApp Vertriebs-Spezialist Teilnahme am Vertriebsworkshop als Voraussetzung für die Abschlussprüfung Abfrage der vermittelten Kursinhalte mittels Online-Test NSO-101 	Online-Test	1 Stunde	NEU kostenfrei für 1. Prüfungsversuch	www.ibm.prometric.com/netapp NEU Gebühr für jeden weiteren Prüfungsversuch: 50 USD (Abrechnung über Kreditkarte)
PRE-SALES	PartnerEdge	<ul style="list-style-type: none"> Partner mit Platinum/Star-Status werden in die Vertriebstools eingewiesen Gültiger NOW-Account (Reseller-Zugang) sowie PartnerEdge-Zugriff erforderlich Einführung in die Applikation zur Projektregistrierung, Angebotserstellung (Quotes) und Konfiguration Navigation durch existierende Projekte NetApp Lösungen mit dem eConfigurator zusammenstellen Standardkonditionen ermitteln und Marge berechnen Neue Quotes anlegen Erstellte Angebote über verschiedene Dataformate exportieren 	Seminar	0,5 Tage	-	NetApp Partner Account Manager
	Einführung NetApp Produkte & Lösungen	<ul style="list-style-type: none"> Grundlagen zu NetApp Produkten und Lösungen Webinar dient als Vorbereitung auf die NetApp Technische Schulung 	Webinar	4 Stunden	-	http://partners.netapp.com/mycommunities/PartnerCenter/education/catalog/pc-crs-na-product-intro.html
	NetApp Technische Schulung Eingangstest	<ul style="list-style-type: none"> Qualifizierung für das Seminar „NetApp Technische Schulung“ Teilnahme an „Einführung NetApp Produkte & Lösungen“ ist Voraussetzung Abfrage der im Webcast vermittelten Kursinhalte 	Online-Test	1 Stunde	-	http://partners.netapp.com/mycommunities/PartnerCenter/education/catalog/pc-asap-pre-exam.html
	NetApp Technische Schulung Seminar	<ul style="list-style-type: none"> Umfassende technische Einführung in die NetApp Storageprodukte und -lösungen Einweisung der System Engineers und Storage Architects in die Thematik der Data Protection, Data Consolidation, Disaster Recovery, Microsoft Exchange sowie auf Oracle basierende Datenbanken Anwendungsszenarien mit Verkaufsargumenten für die Presalesphase Schulung dient als Vorbereitung auf die Abschlussprüfung 	Seminar	2 Tage	-	www.netapp.com/us/forms/education-emea-nasap.html
	NetApp Technische Schulung Abschlusstest	<ul style="list-style-type: none"> Zertifizierung erfolgt im Prometric Testing Center bzw. in einem Prometric-Partnerinstitut in Ihrer Nähe Setzt die Teilnahme am Seminar „NetApp Technische Schulung“ voraus Abfrage der vermittelten Kursinhalte mittels Online-Test NSO-102 	Online-Test	1,5 Stunden	NEU kostenfrei für 1. Prüfungsversuch	www.ibm.prometric.com/netapp NEU Gebühr für jeden weiteren Prüfungsversuch: 50 USD (Abrechnung über Kreditkarte)
PartnerEdge	<ul style="list-style-type: none"> Partner mit Platinum/Star-Status werden in die Vertriebstools eingewiesen Gültiger NOW-Account (Reseller-Zugang) sowie PartnerEdge-Zugriff erforderlich Einführung in die Applikation zur Projektregistrierung, Angebotserstellung (Quotes) und Konfiguration Navigation durch existierende Projekte NetApp Lösungen mit dem eConfigurator zusammenstellen Standardkonditionen ermitteln und Marge berechnen Neue Quotes anlegen Erstellte Angebote über verschiedene Dataformate exportieren 	Seminar	0,5 Tage	-	NetApp Partner Account Manager	

LAUFENDE TRAININGS & EVENTS

	Bezeichnung	Kurzbeschreibung	Typ	Dauer	Kosten	Termine & Anmeldung
SALES	NetApp Partner Academy (Sales Seminar)	<ul style="list-style-type: none"> Deutschlandweite halbjährliche Veranstaltungsreihe für Vertriebsmitarbeiter Überblick über die neuesten NetApp Produkte und Lösungen Vertrieblche Positionierung in Zielmärkte und Potenziäbranchen 	Workshop	0,5 Tage	-	HTML-Einladung mit Verweis auf www.netapp-de.de/PartnerAcademy
	NetApp Webinars	Internet-basierte Informationsveranstaltungen	Webcast	1 Stunde	-	HTML-Einladung / NetApp Partner Account Manager
	speicher.bar	Vierteljährliches Get-Together für Ideenaustausch, voraussch oder nur einfach zum Plausch mit NetApp im exklusiven Ambiente	Event	1 Abend	-	HTML-Einladung mit Verweis auf www.netapp-de.de/speicherbar
PRE-SALES	NetApp Partner Academy (Tech Seminar)	<ul style="list-style-type: none"> Deutschlandweite halbjährliche Veranstaltungsreihe für System Engineers Technologie-Update zu den neuesten NetApp Produkten und Lösungen Tips & Tricks von den NetApp Experten 	Workshop	0,5 Tage	-	HTML-Einladung mit Verweis auf www.netapp-de.de/PartnerAcademy
	Tech Workshops	Umfassendes Technologie-Update zu einem bestimmten Themen-Schwerpunkt	Workshop	1 Tag	-	NetApp Technical Partner Advisor
	Technischer Partnerstammtisch	<ul style="list-style-type: none"> Keine, regionale Diskussionsrunden mit Partner Systems Engineers (SE's) in ausgewählten PLZ-Gebieten Technische NetApp Mitarbeiter aus allen Bereichen bieten die Möglichkeit zum direkten Erfahrungsaustausch 	Forum	2 – 3 Stunden	-	NetApp Technical Partner Advisor

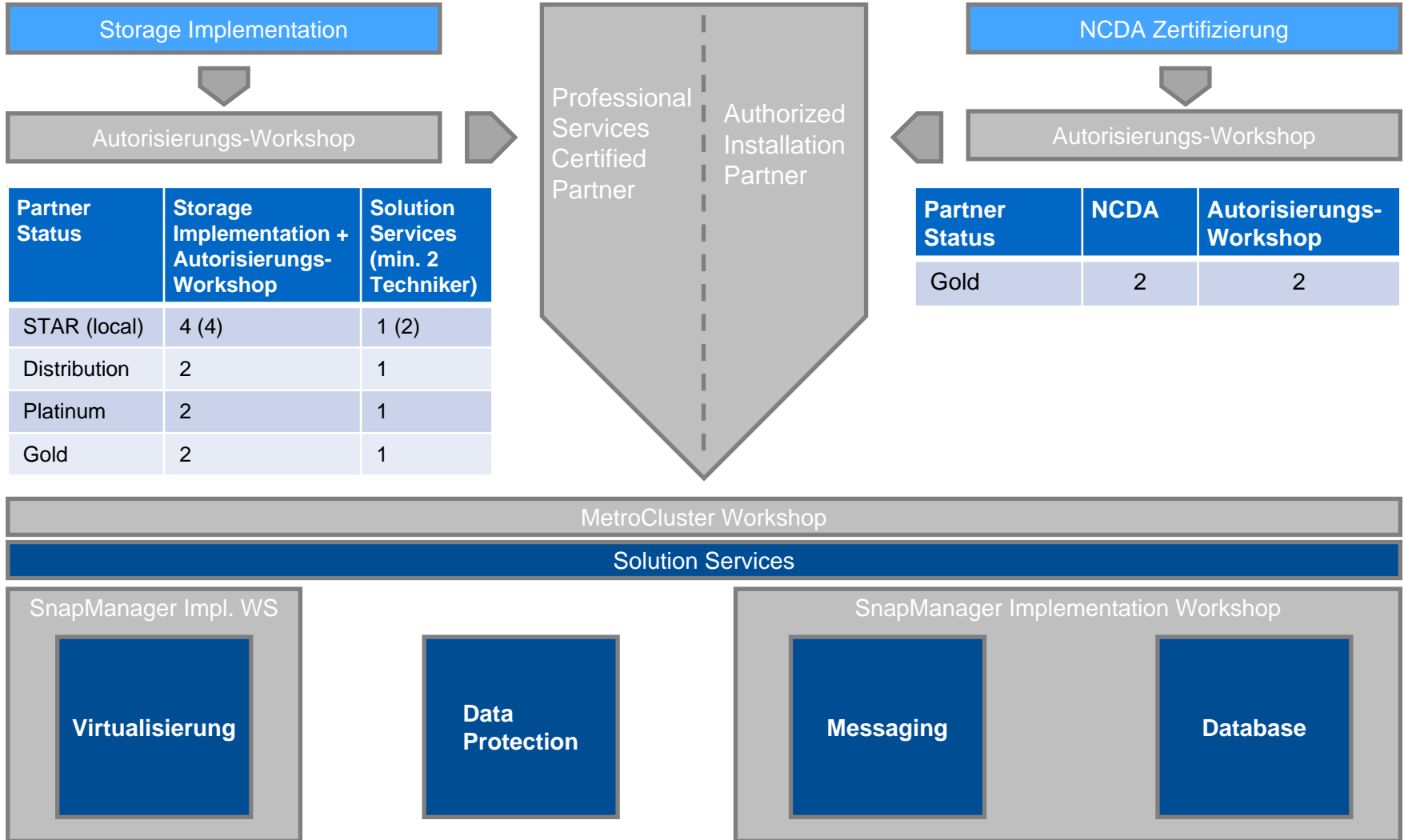
© 2008 NetApp. Alle Rechte vorbehalten. Änderungen vorbehalten. NetApp, das NetApp-Logo und Go further, faster sind Marken oder eingetragene Marken von NetApp Inc. in den USA und/oder anderen Staaten. Alle anderen Marken oder Produkte sind Marken oder eingetragene Marken der jeweiligen Rechttahaber und werden hiermit anerkannt.

Version 13/08



NetApp®

Ausbildungspfad PostSales (1)



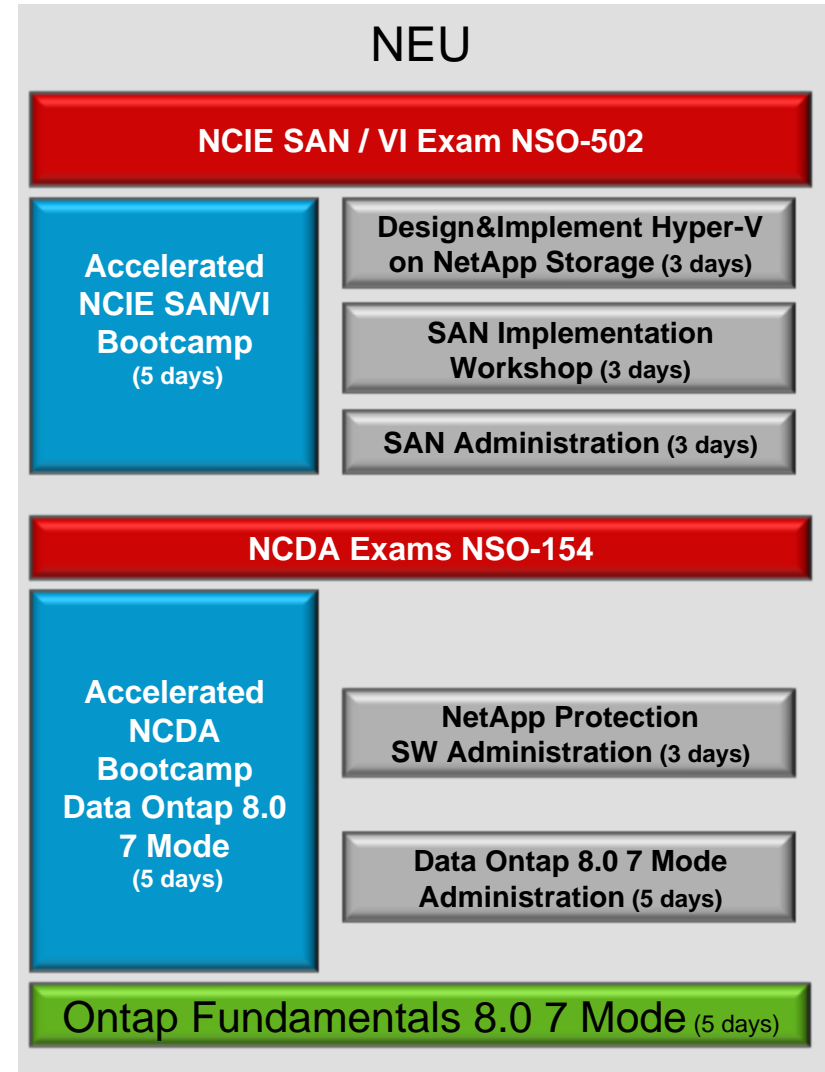
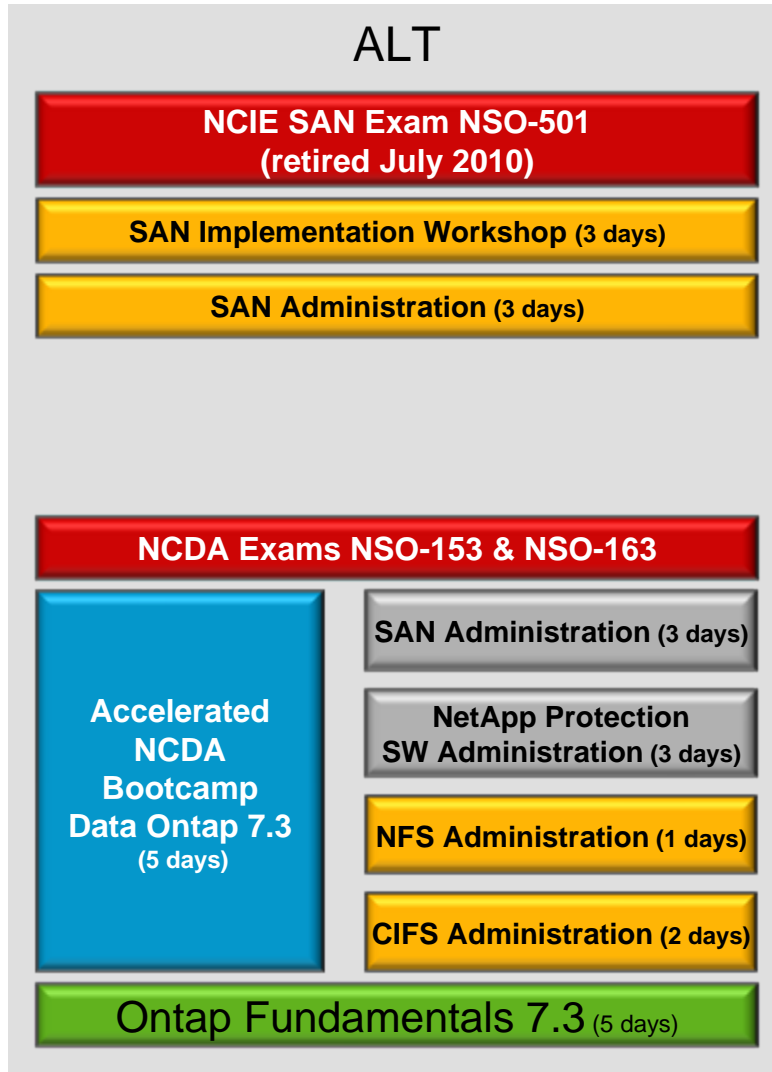


Ausbildungspfad PostSales (2)

Storage Implementation	Grundausbildung (NCDA)	Fastlane http://www.flane.de/courses/netapp/NetApp : <ul style="list-style-type: none"> Data ONTAP Fundamentals (DOTF) Data ONTAP CIFS Administration (CIFS) Data ONTAP NFS Administration (NFS) Data ONTAP SAN Administration (SAN) NetApp Protection Software Administration (NPSA) qSkills (http://www.gskills.de/gskills/workshops/netapp): <ul style="list-style-type: none"> ST200 Data ONTAP Fundamentals 7G oder ST300 Data ONTAP 8.0 7 Mode ST217 Storage Networking Package (NAS & SAN) ST221 Advanced Solutions "Data Protection & High Availability" 	14 Tage	Fast lane www.flane.de				
	NCDA Zertifizierung	<ul style="list-style-type: none"> Storage Networking Exam NSO-153 und Data Protection Solutions Exam NSO-163 oder Data Ontap 8.0 7-Mode Administration NSO-154 	90 min	Prometric www.prometric.com				
	SAN Implementation Workshop	Fastlane (http://www.flane.de/courses/netapp/NetApp) <ul style="list-style-type: none"> SAN Implementation and Storage Design Studio Workshop (SANIW) qSkills (http://www.gskills.de/gskills/workshops/workshops-partner) <ul style="list-style-type: none"> ST257 NetApp APSP SAN Design & Implementierung 	3 Tage 3 Tage	Fast lane www.flane.de qSkills www.gskills.de				
	NCIE-SAN Zertifizierung	<ul style="list-style-type: none"> NetApp Certified Implementation Engineer SAN NSO-502 	90 min	Prometric www.prometric.com				
	Synergy	<ul style="list-style-type: none"> NetApp Synergy Design Studio Fundamentals NetApp Synergy Fundamentals 	270min	NetAppU http://www.netapp.com/us/services/university/				
	Autorisierungs-Workshop	<ul style="list-style-type: none"> ST215 NetApp AIP/CDP und APSP Autorisierung Optional ST214 NetApp Installation Fundamentals 2.0 	2 Tage	qSkills www.gskills.de				
	Field Installation Workshop	Best Practice Workshop	1 Tag	NetApp Offices				
	MetroCluster Workshop	Best Practice Workshop	2 Tage	NetApp Offices				
	Data Migration Workshop	Best Practice Workshop	1 Tag	NetApp Offices				
	Solutions Services	Virtualization	VMware® Design and Implement VMware Solutions on NetApp Storage VMware Certified Professional	or	Microsoft® Hyper-V™ Design and Implement MS Hyper-V Solutions on NetApp Storage Microsoft TS 70-652 Exam	or	Citrix® XenServer™ Design and Implement Citrix Solutions on NetApp Storage Citrix XenServer Enterprise Edition 5.0: Exam A09	NetApp http://how.netapp.com/NOW/products/education/public/earning_maps/apsp/lm_apsp_t1.html
Data Protection		Backup and Recovery NetApp Protection Software Administration NCIE Exam NS0-510 - Backup and Recovery Implementation Engineer						
Database		Microsoft® SQL Server™ Microsoft TS: Exam 70-432 - Microsoft SQL Server 2008, Implementation and Maintenance Microsoft SQL Server on NetApp Storage Systems						
Messaging		Microsoft® Exchange™ Microsoft TS: Exam 70-236 Exchange Server 2007, Configuring Microsoft Exchange on NetApp Storage Systems Best Practice Workshop (Solution Services: Messaging & Database) 2 Tage NetApp Offices Voraussetzung: ST243 oder praktische Erfahrung mit SnapMgr Produkten						

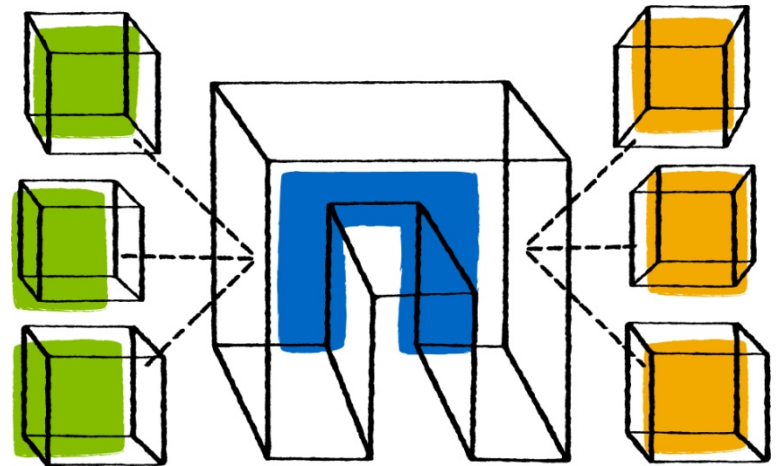


NetAppU Certification Path



Mehr Infos: <http://www.netapp.com/us/support/university/certification.html>

Termine / Orte / Kurse





Workshop NASPW

(**N**etApp **A**ccredited **S**ales **P**rofessional **W**orkshop)

- Inhalt
 - <http://www.netapp.com/us/services/university/naspw-overview.html>
- Zielgruppe:
Partner Sales, Consultants
- Vorbereitung für Teilnahme:
 - WBT (Web Based Training)
 1. Introduction to NetApp Products
- Anmeldung: Direkt bei NetAppU (NASP):
<http://www.netapp.com/us/forms/education-emea-naspw.html>
- Zeitaufwand: 1 Tage
- Abschluss: Prüfung NSO101
50 Fragen 1,5 h



Workshop ASAP

(NetApp **A**ccredited **S**torage **A**rchitect **P**rogram)

- Inhalt
 - <http://www.netapp.com/us/forms/education-emea-nasap.html>
- Zielgruppe:
Presales, System Engineers,
Storage Architects, Consultants
- Vorbereitung für Teilnahme:
 - WBT (Web Based Training)
 1. Introduction to NetApp Enterprise Software
 2. Introduction to SnapShot and Flexible Volumes
 3. Introduction to NetApp Enterprise Hardware
- Anmeldung: Direkt bei NetAppU:
<http://www.netapp.com/us/forms/education-emea-nasap.html>
- Zeitaufwand: 3 Tage
- Abschluss: Prüfung NSO102
55 Fragen 1,5 h



Workshop NASPW / ASAP

Termine / Orte / Kurse

- Ablauf:
 - 1. Tag **NASPW**
 - 2. bis 4. Tag **ASAP**

- Termine:
 - Frankfurt : 11.-14.Okt 2011
 - Hamburg : 25.-28.Okt 2011
 - Stuttgart : 13.-16.Dez 2011
 - Muenchen : 07.-10.Feb 2012
 - Duesseldorf : 13.-16.Mar 2012



Sizing Workshop „Pi mal Daumen“

- Inhalt:
 - Standard Modul: Sizing Grundlagen und Tools ½ Tag
 - Flexibles Erweiterungsmodul: ½ Tag ([diesmal Synergy](#))
- Zielgruppe: PreSales (Storage Architects, Consultants)
- Verantwortlich: Roger Zink
- Voraussetzung für Teilnahme: ASAP
- Einladung: Per Email durch Channel Marketing
- Zeitaufwand: 1 Tag
- Abschluss: Teilnahmebestätigung



Termine/Orte/Kurse:

Sizing Workshop inkl. Synergy

Termine:

- Frankfurt 07.10.2011
- Dresden 12.10.2011
- Hamburg 18.10.2011
- Duesseldorf 19.10.2011
- Muenchen 21.10.2011
- Stuttgart 27.10.2011

Competitive Workshop



Dem Wettbewerb um Längen voraus



- Inhalt: Mitbewerbsanalyse, -vergleich, -bewertung
- Verantwortlich: Stefan Hirschberg + CAT-Team
- Voraussetzungen für Teilnahme: keine
- Einladung: Per Email durch Technical Partner Mgr (TPM)
- Zielgruppe:
Pre- aber auch PostSales Personal
- Zeitaufwand: 1 Tag



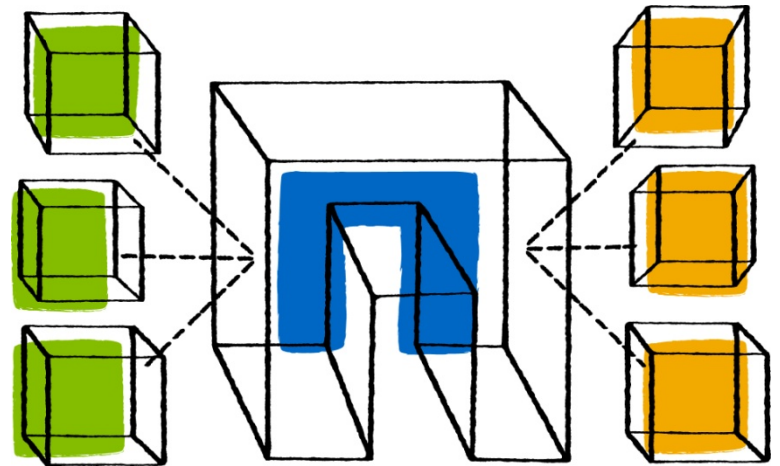
Competitive Workshop



Termine:

- Neue Termine im Fruehjahr 2011

Autorisierung Re-Zertifizierung und Field Install und FMC Workshop





Installation Fundamentals 2.0 (ST214)

- Inhalt: Praktische Vorbereitung zur Autorisierung für Techniker der AIP/CDP und APSP Partner
- Verantwortlich: Dirk Schlüter
- Anmeldung:
Email Einladung erfolgt direkt durch Dirk Schlüter
- Zielgruppe:
Postsales und Consultants
- Voraussetzungen für Teilnahme
 - NCDA (NSO153 + NSO163 oder NSO 154)
- Zeitaufwand: 3 Tage
- Abschluss: Teilnahmebestätigung



Installation Fundamentals 2.0 (ST214)

Termine:

- Nürnberg 04. - 06.10.2011
- Nürnberg 24. - 26.10.2011
- Nürnberg 07. - 09.11.2011

[Siehe auch hier](#)



AIP/CDP und APSP Autorisierung (ST215)

- Inhalt:
Prüfung und Autorisierung für Techniker der AIP/CDP und APSP Partner (Base Install)
- Verantwortlich: Dirk Schlüter
- Anmeldung:
Email Einladung erfolgt direkt durch Dirk Schlüter
- Zielgruppe:
Postsales und Consultants
- Voraussetzungen für Teilnahme
 - NCDA (NSO153 + NSO163 oder NSO154)
 - Empfohlen: Workshop ST214
- Zeitaufwand: 2 Tage
- Abschluss: Prüfung und Zertifikat



AIP/CDP und APSP Autorisierung (ST215)

Termine:

- Nürnberg 11. - 12.10.2011
- Nürnberg 20. - 21.10.2011
- Nürnberg 02. - 03.11.2011
- Nürnberg 24. - 25.11.2011

[Siehe auch hier](#)



MetroCluster Workshop und Re-Zertifizierung MetroCluster

- Inhalt: Installation und Aufbau von MetroCluster, Steched MetroCluster und Fabric MetroCluster (FMC)
- Zielgruppe: Postsales und Consultants
Teilnahme für alle Partner „mandatory“ die MC installieren wollen, **mind. alle 2 Jahre**
- Verantwortlich: Dirk Schlüter
- Anmeldung:
Email Einladung erfolgt direkt durch Dirk Schlüter
- Voraussetzungen für Teilnahme
 - NCDA (NSO153 + NSO163 oder NS0154)
 - Autorisierungsworkshop (ST215)
- Zeitaufwand: 2 Tage
- Abschluss: Prüfung und Zertifikat
(Bei nicht bestehen der Re-Zertifizierung, Shadow Installationen mit autorisierten Technikern vom Partner/NetApp und erneuter Besuch des MetroCluster Workshops)



Termine/Orte/Kurse:

MetroCluster Workshop

Termine:

- Hamburg 06.-07.10.2011
- Duesseldorf 13.-14.10.2011
- Frankfurt 19.-20.10.2011
- Leipzig 26.-27.10.2011
- Stuttgart 02.-03.11.2011
- Muenchen 08.-09.11.2011



Field Installation (Best Practice Workshop) und Re-Zertifizierung für AIP/CDP und APSP Autorisierung (Basis)

- Inhalt: „Auffrischung/technischer Update des Autorisierungsworkshops ST215
- Verantwortlich: Dirk Schlüter
- Zielgruppe: Postsales und Consultants
mind. alle 2 Jahre
- Anmeldung: Email Einladung erfolgt direkt durch Dirk Schlüter
- Voraussetzungen für Teilnahme
 1. NCDAs oder gültige Autorisierung (ST215)
- Zeitaufwand: 1 Tag
- Abschluss: Prüfung und Zertifikat oder Teilnahmebestätigung
(Teilnahme an dem Test ist verpflichtend, wenn keine gültige Autorisierung (ST215) vorhanden
(bei Nichtbestehen erneute Teilnahme von ST215))



Termine/Orte/Kurse:

Field Installation (Best Practice Workshop)

Termine:

- Neue Termine werden im Okt. 2011 festgelegt



SnapManager MS Exchange & MS SQL Implementation Workshop

- Inhalt:
Erfolgreiche Teilnahme (Test, Autorisierung durch NetApp PS) an dem SnapManager Implementation WS autorisiert Partner in den folgenden Solution Services:
 - Applications – Messaging (MS Exchange)
 - Applications – Database (MS SQL)
- Verantwortlich: Frank Handel
- Voraussetzungen
 - Teilnahme an dem qSkills Training ST243, oder
 - Gleichwertige praktische Erfahrung
- Anmeldung: Email Einladung erfolgt direkt durch Frank Handel in Abstimmung mit TPM/CSM
- Zeitaufwand: 2 Tage
- Teilnahme an dem Test ist verpflichtend.
Wenn nicht bestanden - ST243 notwendig vor erneuter Teilnahme
- MS Examen werden nicht benötigt, wenn der Partner über entsprechende praktische Erfahrung verfügt (Überprüfung durch NetApp PS/WS Trainer)
 - APSP Autorisierung wird erteilt (siehe oben)



SnapManager MS Exchange & MS SQL Implementation Workshop

Termine:

- Neue Termine werden im Okt. 2011 festgelegt



SnapManager VMware & MS Hyper-V Implementation Workshop



- Erfolgreiche Teilnahme (Test, Autorisierung durch NetApp PS) an dem SnapManager Implementation WS autorisiert Partner in der folgenden Solution Service:
 - Virtualization – VMware Infrastructure
 - Virtualization – Microsoft Hyper-V
- Verantwortlich: Frank Handel
- Voraussetzungen
 - Grundkenntnisse in den Virtualisierungsapplikationen
 - Praktische Erfahrung
- Zeitaufwand: 1
- Anmeldung: Email Einladung erfolgt direkt durch Frank Handel in Abstimmung mit TPM/CSM
- Teilnahme an dem Test ist verpflichtend.
Wenn nicht bestanden - vor erneuter Teilnahme NetAppU Training „*Design and Implement Virtualization Solutions on NetApp Storage*”
- Third Party Vendor Examen werden nicht benötigt, wenn der Partner über entsprechende praktische Erfahrung verfügt (Überprüfung durch NetApp PS/WS Trainer)
 - APSP Autorisierung wird erteilt (siehe oben)



SnapManager VMware & MS Hyper-V Implementation Workshop

Termine:

- Neue Termine werden im Okt. 2011 festgelegt

OnCommand 5.0 Workshop



- Produkt
 - OnCommand (OC) 5.0
 - Nachfolger von Data Fabric Mgr. (DFM) 4.0
 - teils auch bekannt unter OnCommand Unified Mgr.
 - teils faelschlicherweise nur "Operations Mgr." genannt
 - Beinhaltet die Produkte
 - Operations Mgr. (OpsMgr) (inkl. Performance Advisor)
 - Provisioning Mgr. (ProvMgr)
 - Protection Mgr. (ProtMgr)
 - Software Download: "OnCommand Core Package 5.0"
- Voraussetzungen: keine
- Workshop (Theorie und HandsOn)
- Verantwortlich: Frank Handel
- Zeitaufwand: 1 Tag
- Anmeldung: Email Einladung erfolgt direkt durch Frank Handel in Abstimmung mit TPM/CSM



OnCommand 5.0 Workshop

Termine:

- Im Nov 2011 wird entschieden, ob von Jan bis Mär 2012 noch Workshops in Hamburg, Duesseldorf, Berlin, Frankfurt, Stuttgart und Muenchen durchgefuehrt werden.

NetApp Partner Academy Herbst 2011



Partner Academy 2011

- Zielgruppe
 - Vertriebsbeauftragte
 - Consultants/SEs PreSales
- Voraussetzungen für Teilnahme: NetApp Partner Vertrag
- Zeitaufwand: 1 Tag

NetApp Partner Academy Herbst 2011

Partner Academy 2011



Termine:

- Duesseldorf 22.09.
- Hamburg 27.09.
- Muenchen 29.09.
- Nuernberg 11.10.
- Leipzig 13.10.
- Stuttgart 18.10.
- Frankfurt 25.10.



NetApp Insight Conference in Europe 2011



- Dieses Jahr in ROM
- 14. bis 17. November 2011
- <http://netapp-insight.com/>



Thank you

